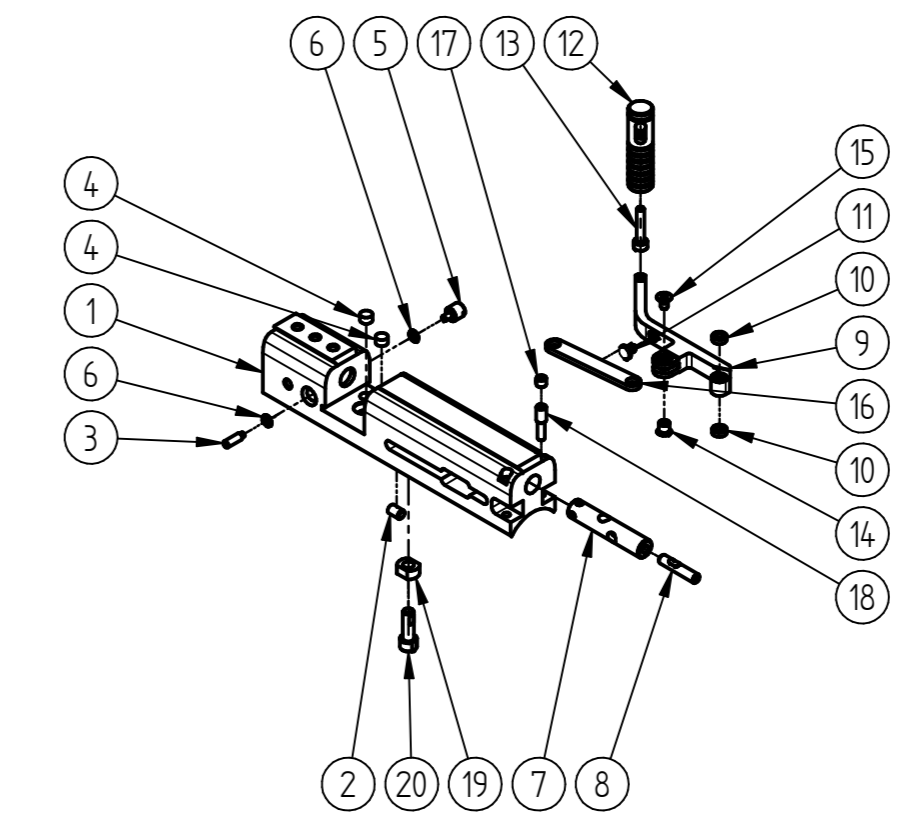
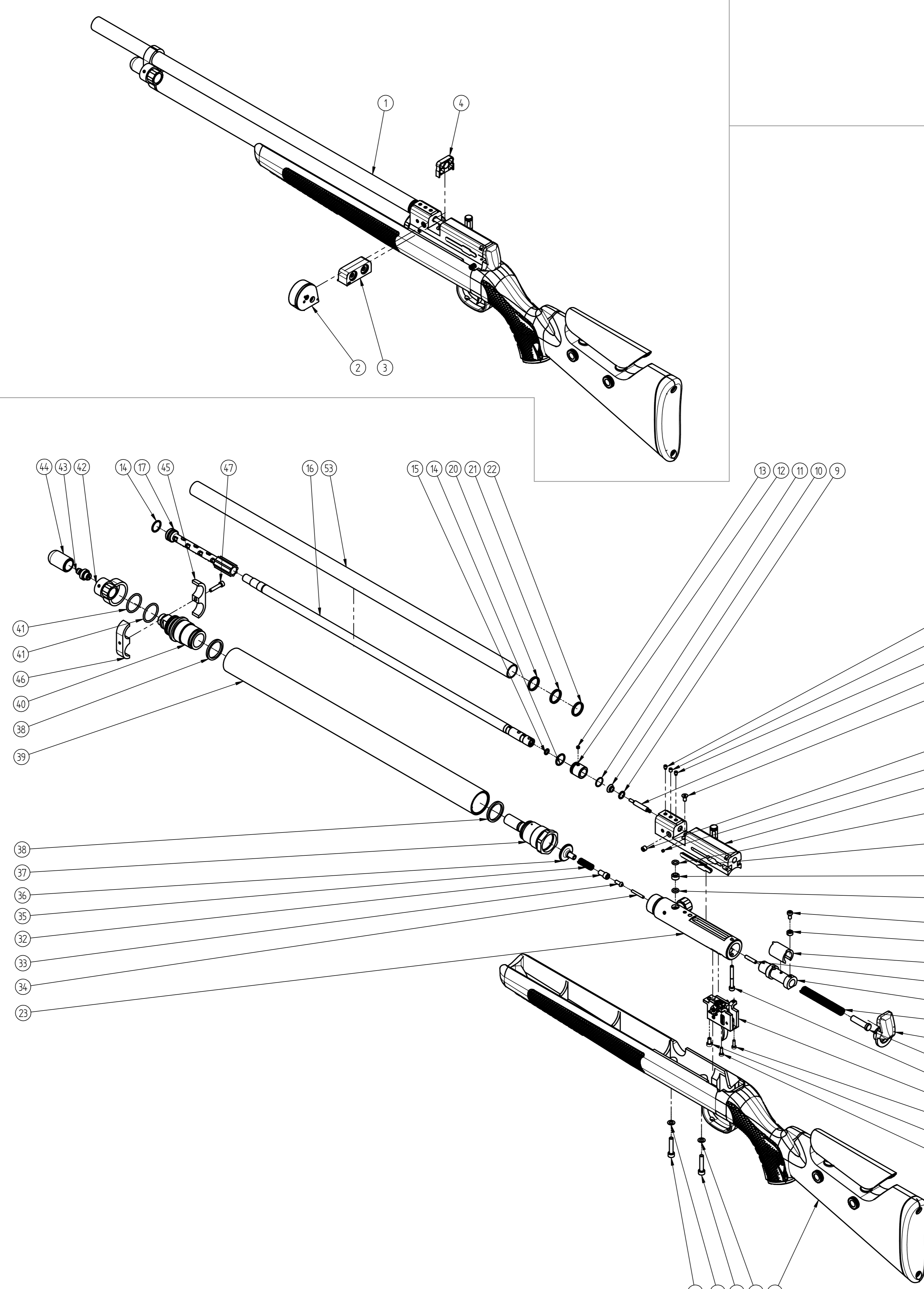


DIANA XR200 OD Green  
Kal. 5,5 - full power  
item number: 1105001

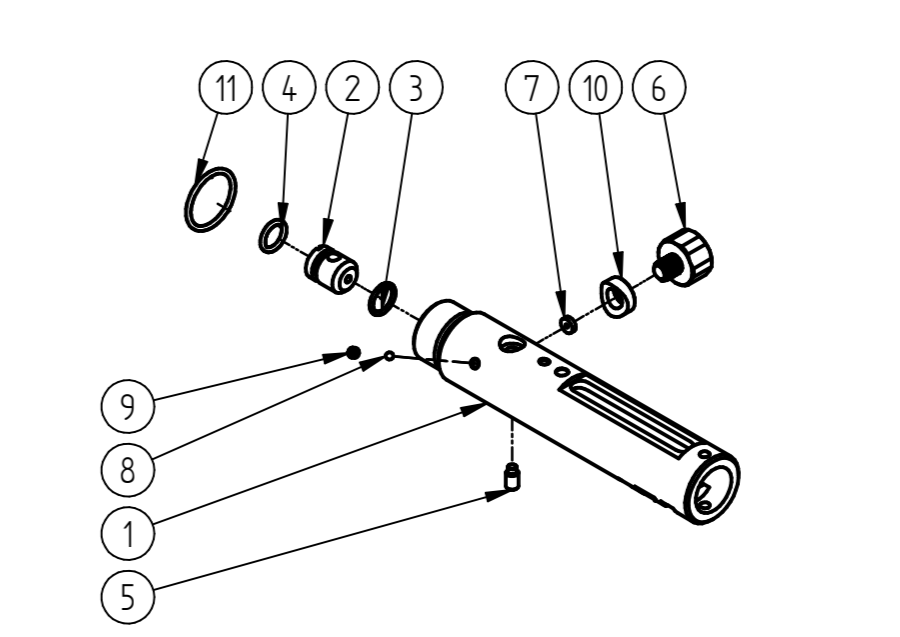
XXXXXX - Baugruppe mit eigener Stückliste / assembly with separate parts list

1105001				
Pos.Nr.	Artikel Nr.	Bezeichnung DE	Bezeichnung EN	Menge
POS.ND.	ITEM NO.	DESCRIPTION DE	DESCRIPTION EN	QUANTITY
1	1105001	DIANA XR200 OD Green	Kal. 5,5 - full power	1
2	560.60.0003	Magazin Kal. 5,5	magazine cal. 22	1
3	560.60.0006	Twin-Shot-Tray Kal. 5,5	Twin-Shot-Tray cal. 22	1
4	560.60.0009	Distanzstück Magazin	spacer magazine	1

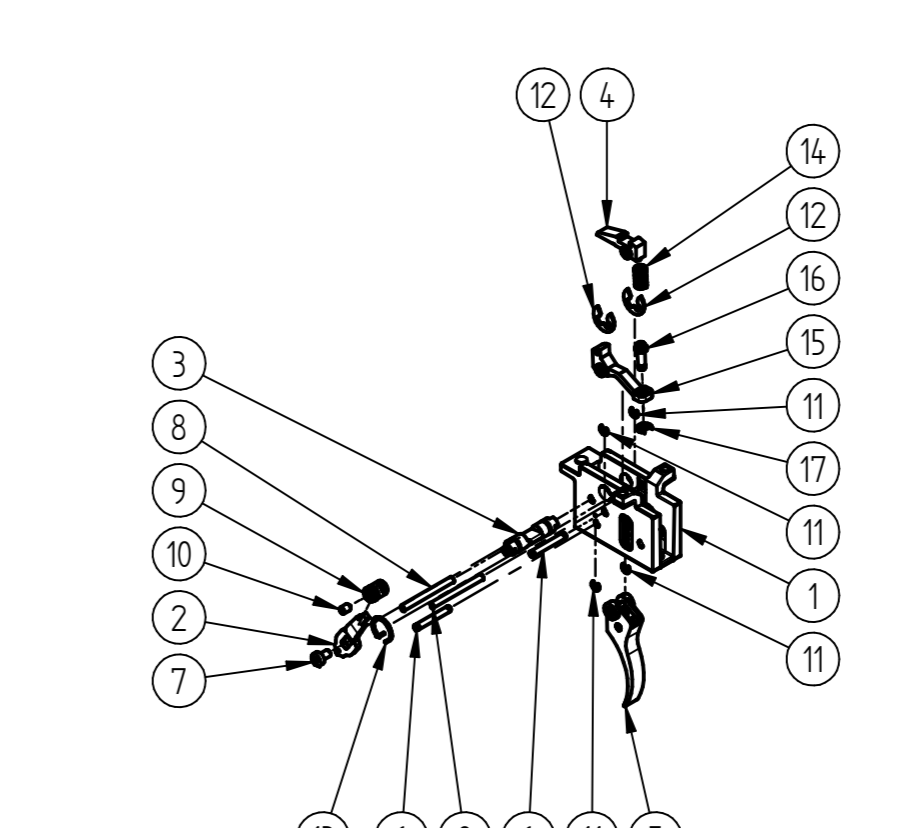
1105000.1				
Pos.Nr.	Artikel Nr.	Bezeichnung DE	Bezeichnung EN	Menge
POS.ND.	ITEM NO.	DESCRIPTION DE	DESCRIPTION EN	QUANTITY
1	560.40.000	Zubringer 5,5	follower pin 22	1
2	560.42.0007	Laufblock	barrel block	1
3	560.42.09.1	Abdeckschraube	cover screw	1
4	940.30.11.1	Gewindestift ISO 4027 - M3x3	grub screw ISO 4027 - M3x3	1
5	560.40.54.1	Feder	spring	1
6	560.40.47.1	Federführung	spring guide	1
7	560.42.21.1	Abschlusskappe	rear cap	1
8	560.40.57.1	Zylinderschraube ISO 4762 - M4x35	cylinder screw ISO 4762 - M4x35	1
9	528.30.06.1	O-Ring 8x15	o-ring 8x15	1
10	560.30.06.1	Laufdichtung 5,5	barrel seal 22	1
11	560.40.43.1	O-Ring 115x1	o-ring 115x1	1
12	560.30.09.1	Lager Laufmantel	shroud mount	1
13	560.40.62.1	Gewindestift ISO 4027 - M4x3	grub screw ISO 4027 - M4x3	1
14	3006.9200	O-Ring 14x15	o-ring 14x15	2
15	560.30.20.1	O-Ring 5,5x15	o-ring 5,5x15	1
16	560.30.02.1	Lauf 5,5	barrel 5,5	1
17	560.30.14.1	Kompensator	airstripper	1
18	560.40.60.1	Gewindestift ISO 4028 - M4x5	grub screw ISO 4028 - M4x5	2
19	560.40.61.1	Gewindestift ISO 4027 - M4x5	grub screw ISO 4027 - M4x5	1
20	560.30.13.1	Ring schwarz	ring black	1
21	560.30.11.1	Ring rot	ring red	1
22	560.30.12.1	Ring gold	ring gold	1
23	560.40.0002	Ventilgehäuse	valve housing	1
24	560.40.29.0	Schlagstück	hammer	1
25	560.40.30.1	Elektrolle	bearing	1
26	560.40.58.0	Gewindestift ISO 4026 - M4x20	grub screw ISO 4026 - M4x20	1
27	560.40.32.1	Scheibe	disk	1
28	560.40.35.0	Zylinderschraube	cylinder screw	1
29	560.42.0002	Abzug Hunting	trigger Hunting	1
30	422.20.19.3	Zylinderschraube ISO 4762 - M3x10	cylinder screw ISO 4762 - M3x10	2
31	422.20.22.3	Zylinderschraube DIN 912 - M4x8	cylinder screw DIN 912 - M4x8	1
32	560.40.08.1	Ventildichtung	valve seat	1
33	560.40.09.1	Ventilkörper	valve body	1
34	560.40.07.1	Zylinderschraube ISO 8734 - 3 m6 x 22	cylindrical pin ISO 8734 - 3 m6 x 22	1
35	560.40.55.1	Feder	spring	1
36	560.40.56.1	Federführung	spring guide	1
37	560.42.10.1	Adapter Regulator Mini	connector regulator mini	1
38	560.42.04.1	Stützring 24,5x25	support ring 24,5x25	2
39	560.42.12.0	Tank	tank	1
40	560.42.14.0	Fülladapter	fill adapter	1
41	560.42.16.1	O-Ring 24x2	o-ring 24x2	2
42	560.42.0003	Rotations-Manometer	rotatable pressure gauge	1
43	560.42.0004	Kupplung	coupling	1
44	560.42.19.1	Abschlusskappe	end cap	1
45	560.40.45.0	Laufbefestigungsschelle links	barrel mounting clamp left	1
46	560.40.46.0	Laufbefestigungsschelle rechts	barrel mounting clamp right	1
47	444.20.34.3	Zylinderschraube DIN 912 - M4x20	cylinder screw DIN 912 - M4x20	1
48	560.40.38.1	Stromkanal Fullpower	transferport fullpower	1
49	560.40.48.1	O-Ring 5,7x19	o-ring 5,7x19	2
50	560.22.0011	Schaft	stock	1
51	444.20.36.0	Passscheibe DIN 988 - 5x10x0,5	adjusting washer DIN 988 - 5x10x0,5	2
52	560.40.64.1	Zylinderschraube ISO 4762 - M5x25	cylinder screw ISO 4762 - M5x25	2
53	560.30.16.0	Laufmantel	barrel shroud	1
54	440.20.19.3	Senkschraube DIN 7991 - M4x8	countersunk screw DIN 7991 - M4x8	1
55	560.42.27.1	Abdeckung Laufblock	cover barrelblock	1



560.42.0001				
Pos.Nr.	Artikel Nr.	Bezeichnung DE	Bezeichnung EN	Menge
POS.ND.	ITEM NO.	DESCRIPTION DE	DESCRIPTION EN	QUANTITY
1	560.42.010	Laufblock	barrelblock	1
2	30198100	Puffer	buffer	1
3	560.42.18.1	Gewindestift ISO 4028 - M3x10	grub screw ISO 4028 - M3x10	1
4	560.60.17.1	Scheibenmagnet 5 x 3	disc magnet 5 x 3	2
5	560.42.20.1	Zapfenschraube	shoulder screw	1
6	560.42.17.1	O-Ring 3x1	o-ring 3x1	2
7	560.42.030	Zubringerkörper	follower body	1
8	560.40.58.0	Gewindestift ISO 4026 - M4x20	grub screw ISO 4026 - M4x20	1
9	560.42.020	Spannhebel	cocking lever	1
10	560.42.23.1	Eleitscheibe	sliding disc	2
11	560.42.24.1	Anschlagpuffer	bumper	1
12	560.42.08.0	Spannhebelgriff	grip	1
13	40260.10.3	Zylinderschraube DIN 912 - M3x16	cylinder screw DIN 912 - M3x16	1
14	560.42.22.1	Hülsmutter	sleeve nut	1
15	560.42.28.1	Senkschraube DIN 7991 - M3x5	countersunk screw DIN 7991 - M3x5	1
16	560.42.06.0	Zughebel	pull rod	1
17	560.40.630	Gewindestift ISO 4026 - M4x4	grub screw ISO 4026 - M4x4	1
18	560.40.59.1	Gewindestift Spannhebel	threaded pin cocking lever	1
19	560.42.07.1	Distanzhülse	sleeve	1
20	560.42.05.0	Spannschraube	cocking screw	1



560.40.0002				
Pos.Nr.	Artikel Nr.	Bezeichnung DE	Bezeichnung EN	Menge
POS.ND.	ITEM NO.	DESCRIPTION DE	DESCRIPTION EN	QUANTITY
1	560.40.04.0	Ventilgehäuse	valve housing	1
2	560.40.02.1	Ventilausslass	valve exhaust	1
3	560.40.05.1	O-Ring 11x15	o-ring 11x15	1
4	560.40.06.1	O-Ring 10x2	o-ring 10x2	1
5	560.40.11.1	Gewindestift DIN 915 - M5x10	grub screw DIN 915 - M5x10	1
6	560.40.70.1	Manometer	pressure gauge	1
7	560.40.31.1	Dichtung Manometer	manometer seal	1
8	30064300	Kugel DIN 5401 - Ø3	ball DIN 5401 - Ø3	1
9	560.40.51.1	Gewindestift ISO 4026 - M4x3	grub screw ISO 4026 - M4x3	1
10	560.40.52.1	Distanzhülse	spacer sleeve	1
11	560.42.15.1	O-Ring 23x2	o-ring 23x2	1



560.40.0012				
Pos.Nr.	Artikel Nr.	Bezeichnung DE	Bezeichnung EN	Menge
POS.ND.	ITEM NO.	DESCRIPTION DE	DESCRIPTION EN	QUANTITY
1	560.40.12.0	Abzugkasten	trigger housing	1
2	560.40.13.0	Sicherungshebel	safety lever	1
3	560.40.15.0	Sicherungsbolzen	safety bolt	1
4	560.40.17.0	Fangkinke	sear	1
5	560.40.0020	Abzug XR	trigger XR	1
6	560.40.16.0	Zylinderschraube	cylindrical pin	2
7	30534800	Zylinderschraube DIN 7984 - M3x5	cap screw DIN 7984 - M3x5	1
8	560.40.22.1	Ringkopf-Zylinderschraube	ring head pin	2
9	560.40.14.0	Sicherungsgriff	safety grip	1
10	402.40.15.3	Gewindestift ISO 4027 - M3x5	grub screw ISO 4027 - M3x5	1
11	30840000	Sicherungscheibe DIN 6799 - 19	lock washer DIN 6799 - 19	4
12	30051800	Sicherungscheibe DIN 6799 - 5	washer DIN 6799 - 5	2
13	560.40.50.1	Formfeder	spring	1
14	30074700	Druckfeder	spring	1
15	560.40.18.0	Unterbrecher	disconnecter	1
16	30760500	Stellschraube	adjustment screw	1
17	444.50.09.3	Sicherungscheibe DIN 6799 - 23	lock washer DIN 6799 - 23	1

560.42.0003				
Pos.Nr.	Artikel Nr.	Bezeichnung DE	Bezeichnung EN	Menge
POS.ND.	ITEM NO.	DESCRIPTION DE	DESCRIPTION EN	QUANTITY
1	560.42.13.0	Manometeradapter	adapter pressure gauge	1
2	560.40.70.1	Manometer	pressure gauge	1
3	560.40.49.1	O-Ring 8x15	o-ring 8x15	1
4	30064300	Kugel DIN 5401 - Ø3	ball DIN 5401 - Ø3	1
5	560.40.630	Gewindestift ISO 4026 - M4x4	grub screw ISO 4026 - M4x4	1

560.42.0004				
Pos.Nr.	Artikel Nr.	Bezeichnung DE	Bezeichnung EN	Menge
POS.ND.	ITEM NO.	DESCRIPTION DE	DESCRIPTION EN	QUANTITY
1	50190.03.1	Kupplungsventil	coupling valve	1
2	50190.05.1	Ventilschraube	valvescrew	1
3	30937700	O-Ring 3x18	o-ring 3x18	1
4	30169800	Kugel DIN 5401 - Ø4	ball DIN 5401 - Ø4	1
5	50190.11.1	O-Ring 10x15	o-ring 10x15	1
6	30025900	Feder	spring	1

560.22.0011				
Pos.Nr.	Artikel Nr.	Bezeichnung DE	Bezeichnung EN	Menge
POS.ND.	ITEM NO.	DESCRIPTION DE	DESCRIPTION EN	QUANTITY
1	560.22.0001	Schaft	stock	1
2	560.22.03.1	Gewindeinsatz M3	threaded insert M3	2
3	422.20.12.0	Picatinnyschiene	picatinny rail	1
4	41120.06.1	Senkschraube DIN 965 - M3x14	countersunk screw DIN 965 - M3x14	2

